

VALSTS ZEMES DIENESTS

ĒKAS KADASTRĀLĀS UZMĒRĪŠANAS LIETA

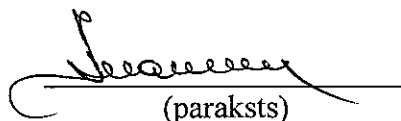
Būves kadastra apzīmējums:.....01000840040009  
Nosaukums:.....Katlu māja  
Adrese:.....Ezermalas iela 24/26, Rīga  
Kadastrālās uzmērīšanas datums:.....18.12.2013

Reģionālās nodaļas vadītājs (pilnvarotā persona):

*Valsts zemes dienests  
Rīgas reģionālās nodaļas  
Rīgas biroja klientu apkalpošanas  
konsultante*

Larisa Kroma

(vārds, uzvārds)

  
(paraksts)

Datums: 27.01.2014  
gādā \_\_\_\_\_

## Ēkas kadastrālās uzmērīšanas lieta

### 1. Kadastra objekta identifikators

1.1. Būves kadastra apzīmējums:.....01000840040009  
 1.2. Nekustamā īpašuma kadastra numurs:.....01000840040

### 10. Būves pamatdati

10.1. Būves kadastra apzīmējums:.....01000840040009  
 10.1.1. Adrese:.....Ezermalas iela 24/26, Rīga  
 10.1.2. Nosaukums:.....Katlu māja  
 10.1.3. Galvenais lietošanas veids:.....1274 - Citas, iepriekš neklasificētas, ēkas  
 10.1.4. Kopējā platība (m<sup>2</sup>):.....73.4  
 10.1.5. Apbūves laukums (m<sup>2</sup>):.....49.9  
 10.1.6. Virszemes stāvu skaits:.....2  
 10.1.7. Pazemes stāvu skaits:.....0  
 10.1.8. Ārsienu materiāls un kods:.....2908 - Silikātkieģeļi  
 10.1.9. Būves telpu grupu skaits:.....2  
 10.1.10. Pirmreizējais ekspluatācijā pieņemšanas gads:.....Nav  
 10.1.11. Fiziskais stāvoklis (%):.....36  
 10.1.12. Kadastrālās uzmērīšanas datums:.....18.12.2013  
 10.1.13. Būve ir pirmsreģistrēta:.....Nē  
 10.1.14. Veicot kadastrālo uzmērīšanu būve apvidū nav konstatēta:.....Nē  
 10.1.15. Būve atrodas vai daļēji atrodas uz zemes vienības ar kadastra apzīmējumu:.....  
 01000840040  
 10.1.16. Funkcionāli saistīto ēku kadastra apzīmējumi:.....Nav

### 11. Būves tips

11.1. Būves kadastra apzīmējums:.....01000840040009

| Tipa kods | Tipa nosaukums   |
|-----------|--|
| 12740201  | Kūti ar kopējo platību līdz 60 m <sup>2</sup> (ieskaitot), saimniecības ēkas, pagrabi un sabiedriskās tualetes |

### 12. Būves konstruktīvie elementi

12.1. Būves ar kadastra apzīmējumu 01000840040009 konstruktīvie elementi:

| Nosaukums                   | Materiāls             |
|-----------------------------|-----------------------|
| Pamati                      | Monolītais betons     |
| Ārsienas un karkasi         | Silikātkieģeļi        |
| Pārsegumi                   | Dzelzsbetona paneļi   |
| Jumts (nesošā konstrukcija) | Koka spāres           |
| Jumts (segums)              | Azbestcimenta loksnes |

### 13. Būves apjoma rādītāji

13.1. Būves ar kadastra apzīmējumu 01000840040009 apjoma rādītāji:

| Apjoma rādītāja veids | Apjoma rādītāja nosaukums | Apjoms un mērvienība       | Tipa/ elementa kods | Tipa/ elementa nosaukums |
|-----------------------|---------------------------|----------------------------|---------------------|--------------------------|
| Apbūves laukums       | Nav                       | 49.9 apbūves laukuma kv.m. | Nav                 | Nav                      |
| Kopējā platība        | Nav                       | 73.4 kv.m.                 | Nav                 | Nav                      |
| Būvtilpums            | Nav                       | 322 kub.m.                 | Nav                 | Nav                      |

### 14. Kopējās platības sadalījums pa platību veidiem

14.1. Būve ar kadastra apzīmējumu.....01000840040009  
 14.1.1. Kopējā platība (m<sup>2</sup>).....73.4  
     14.1.1.1. Lietderīgā platība (m<sup>2</sup>).....73.4  
         14.1.1.1.1. Dzīvokļu kopējā platība (m<sup>2</sup>).....0  
             14.1.1.1.1.1. Dzīvokļu platība (m<sup>2</sup>).....0  
                 14.1.1.1.1.1.1. Dzīvojamā platība (m<sup>2</sup>).....0  
                 14.1.1.1.1.1.2. Dzīvokļu palīgtelpu platība (m<sup>2</sup>).....0

|                           |                             |        |
|---------------------------|-----------------------------|--------|
| Izdrukas ID: 390001670752 | Izdrukas datums: 22.01.2014 | 2 no 4 |
|---------------------------|-----------------------------|--------|

Skaidrojumi:

Nav – Kadastra informācijas sistēmā dati nav reģistrēti; Neregistrē – atbilstoši normatīvajiem aktiem dati netiek reģistrēti

|  |      |
|--|------|
| 14.1.1.1.1.2. Dzīvokļu ārtelpu platība (m <sup>2</sup> ).....      | 0    |
| 14.1.1.1.2. Nedzīvojamo telpu platība (m <sup>2</sup> ).....       | 73.4 |
| 14.1.1.1.2.1. Nedzīvojamo iekštelpu platība (m <sup>2</sup> )..... | 73.4 |
| 14.1.1.1.2.2. Nedzīvojamo ārtelpu platība (m <sup>2</sup> ).....   | 0    |
| 14.1.1.2. Koplietošanas palīgtelpu platība (m <sup>2</sup> ).....  | 0    |
| 14.1.1.2.1. Koplietošanas iekštelpu platība (m <sup>2</sup> )..... | 0    |
| 14.1.1.2.2. Koplietošanas ārtelpu platība (m <sup>2</sup> ).....   | 0    |

## 16. Telpu grupas pamatdati

|   |  |
|---|--|
| 16.1. Telpu grupas kadastra apzīmējums:.....  | 01000840040009001                                |
| 16.1.1. Adrese:.....  | Nav  |
| 16.1.2. Nosaukums:.....   | Katlu telpa                                      |
| 16.1.3. Lietošanas veida kods un apraksts:.....   | 1251 - Rūpnieciskās ražošanas telpu grupa        |
| 16.1.4. Būves stāvs (stāvi), kurā atrodas telpu grupa:.....                             | 1  |
| 16.1.5. Telpu skaits telpu grupā:.....  | 2  |
| 16.1.6. Kopējā platība (m <sup>2</sup> ):.....  | 28.5   |
| 16.1.7. Kadastrālās uzmērīšanas datums:.....  | 18.12.2013                                       |
| 16.1.8. Telpu grupa ietilpst dzīvokļa īpašumā ar kadastra numuru:.....                  | Nav  |
| 16.1.9. Telpu grupa ietilpst būvē ar kadastra apzīmējumu:.....                          | 01000840040009                                   |
| 16.1.10. Būve atrodas vai daļēji atrodas uz zemes vienības ar kadastra apzīmējumu:..... | 01000840040                                      |
| 16.2. Telpu grupas kadastra apzīmējums:.....  | 01000840040009002                                |
| 16.2.1. Adrese:.....  | Nav  |
| 16.2.2. Nosaukums:.....   | Saimniecības telpas                              |
| 16.2.3. Lietošanas veida kods un apraksts:.....   | 1274 - Cita, iepriekš neklasificēta, telpu grupa |
| 16.2.4. Būves stāvs (stāvi), kurā atrodas telpu grupa:.....                             | 1, 2   |
| 16.2.5. Telpu skaits telpu grupā:.....  | 4  |
| 16.2.6. Kopējā platība (m <sup>2</sup> ):.....  | 44.9   |
| 16.2.7. Kadastrālās uzmērīšanas datums:.....  | 18.12.2013                                       |
| 16.2.8. Telpu grupa ietilpst dzīvokļa īpašumā ar kadastra numuru:.....                  | Nav  |
| 16.2.9. Telpu grupa ietilpst būvē ar kadastra apzīmējumu:.....                          | 01000840040009                                   |
| 16.2.10. Būve atrodas vai daļēji atrodas uz zemes vienības ar kadastra apzīmējumu:..... | 01000840040                                      |

## 17. Telpu grupas kopējās platības sadalījums pa telpu veidiem un telpu raksturojošie rādītāji

17.1. Telpu grupas kadastra apzīmējums:.....01000840040009001

| Numurs | Nosaukums   | Veids                     | Stāvs | Augstums (m) | Mazākais augstums (m) | Lielākais augstums (m) | Platība (m <sup>2</sup> ) |
|--------|-------------|---------------------------|-------|--------------|-----------------------|------------------------|---------------------------|
| 1      | Gaitenis    | 4 - Nedzīvojamā iekštelpa | 1     | 2.5          | 2.5                   | 2.5                    | 3.8                       |
| 2      | Katlu telpa | 4 - Nedzīvojamā iekštelpa | 1     | 3.8          | 3.8                   | 3.8                    | 24.7                      |

17.2. Telpu grupas kadastra apzīmējums:.....01000840040009002

| Numurs | Nosaukums   | Veids                     | Stāvs | Augstums (m) | Mazākais augstums (m) | Lielākais augstums (m) | Platība (m <sup>2</sup> ) |
|--------|-------------|---------------------------|-------|--------------|-----------------------|------------------------|---------------------------|
| 1      | Kāpņu telpa | 4 - Nedzīvojamā iekštelpa | 1     | 2.5          | 2.5                   | 2.5                    | 8                         |
| 2      | Kāpņu telpa | 4 - Nedzīvojamā iekštelpa | 2     | 2.5          | 2.5                   | 2.5                    | 8.1                       |
| 3      | Kabinets    | 4 - Nedzīvojamā iekštelpa | 2     | 2.5          | 2.5                   | 2.5                    | 3.9                       |
| 4      | Kabinets    | 4 - Nedzīvojamā iekštelpa | 2     | 2.5          | 2.5                   | 2.5                    | 24.9                      |

## 18. Labiekārtojumi

18.1. Būves ar kadastra apzīmējumu.....01000840040009 labiekārtojumi

| Reģistrētie labiekārtojumi | Noteikšanas veids (ja ir) | Apjoms (ja ir) |
|----------------------------|---------------------------|----------------|
| Apkure, Centralizēta       | Apvidū ir konstatēts      |                |

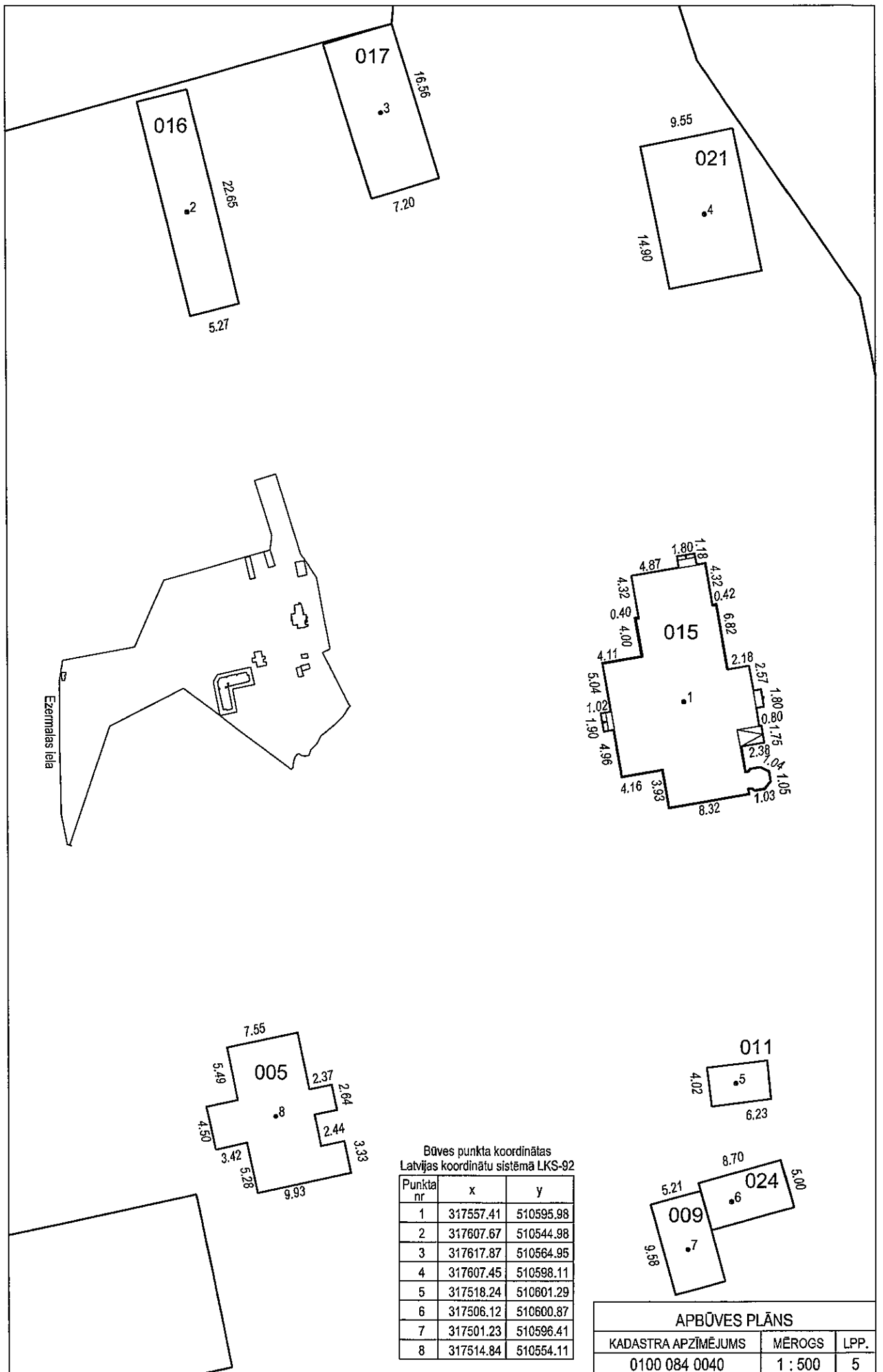
|                           |                             |        |
|---------------------------|-----------------------------|--------|
| Izdrukas ID: 390001670752 | Izdrukas datums: 22.01.2014 | 3 no 4 |
|---------------------------|-----------------------------|--------|

Skaidrojumi:

Nav – Kadastra informācijas sistēmā dati nav reģistrēti; Neregistrē – atbilstoši normatīvajiem aktiem dati netiek reģistrēti

| Reģistrētie labiekārtojumi        | Noteikšanas veids (ja ir) | Apjoms (ja ir) |
|-----------------------------------|---------------------------|----------------|
| Aukstā ūdens apgāde. Centralizētā | Apvidū ir konstatēts      |                |
| Elektroapgāde. Centralizētā       | Apvidū ir konstatēts      |                |
| Kurināmais. Cietais               | Apvidū ir konstatēts      |                |
| Vēdināšana. Dabiskā               | Apvidū ir konstatēts      |                |

18.1.1. Labiekārtojumu datums: .....18.12.2013

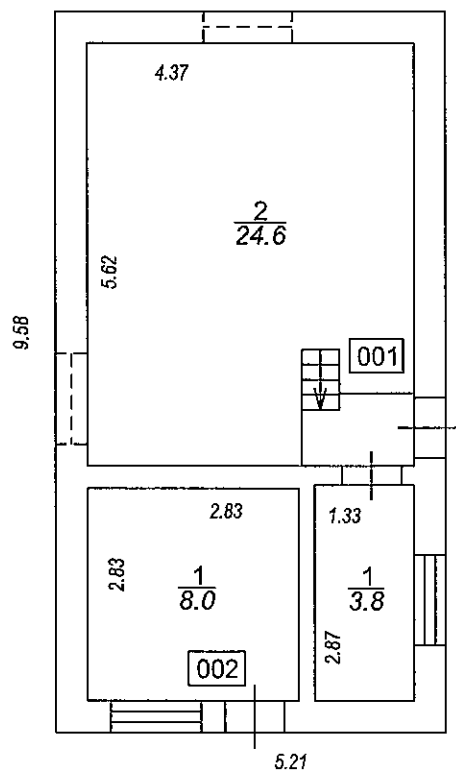


Ezermalas iela

Būves punkta koordinātas  
Latvijas koordinātu sistēmā LKS-92

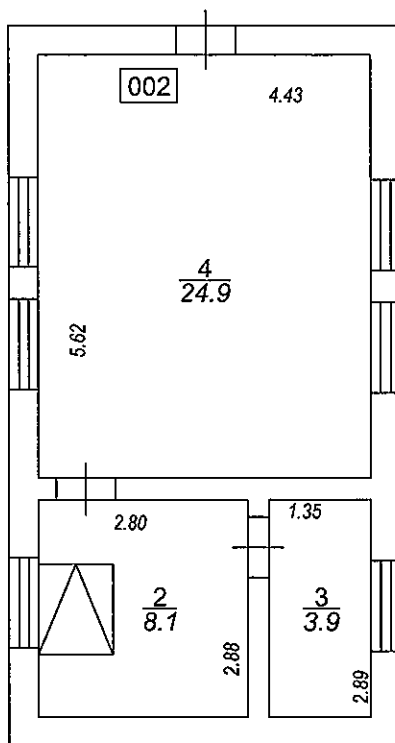
| Punkta nr | x         | y         |
|-----------|-----------|-----------|
| 1         | 317557.41 | 510595.98 |
| 2         | 317607.67 | 510544.98 |
| 3         | 317617.87 | 510564.95 |
| 4         | 317607.45 | 510598.11 |
| 5         | 317518.24 | 510601.29 |
| 6         | 317506.12 | 510600.87 |
| 7         | 317501.23 | 510596.41 |
| 8         | 317514.84 | 510554.11 |

| APBŪVES PLĀNS       |         |      |
|---------------------|---------|------|
| KADASTRA APZĪMĒJUMS | MĒROGS  | LPP. |
| 0100 084 0040       | 1 : 500 | 5    |



STĀVA PLĀNS

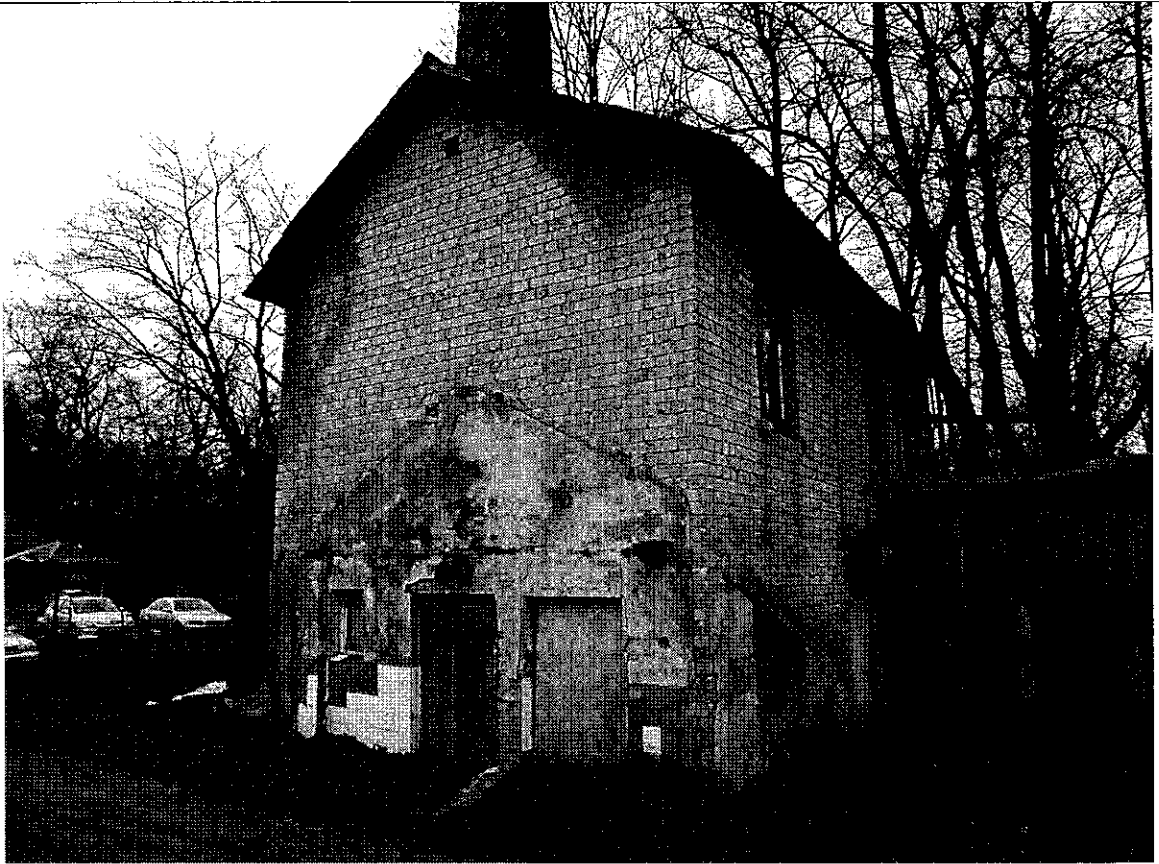
| KADASTRA APZĪMĒJUMS | STĀVS | MĒROGS | LPP. |
|---------------------|-------|--------|------|
| 0100 084 0040 009   | 1     | 1:100  | 6    |



STĀVA PLĀNS

| KADASTRA APZĪMĒJUMS | STĀVS | MĒROGS  | LPP. |
|---------------------|-------|---------|------|
| 0100 084 0040 009   | 2     | 1 : 100 | 7    |

01000840040009\_20131218\_EF\_1



01000840040009\_20131218\_EF\_2

